

Prochains spectacles

Mar. 12 Mai à 14h30 & 20h*
La rose des vents, Grande salle

Théâtre / Dès 11 ans

Coréalisation

La rose des vents + Le Grand Bleu

Clea Petrolesi

C^{ie} Amonine



Mer. 27 Mai à 18h
La rose des vents, Grande salle

Musique / Dès 6 ans

Concert debut

C^{ie} Radio Minus

Turbo Minus

Les DJ de Radio Minus nous convient à une boum ! Titres inclassables, du folklore kabyle au disco japonais... Le tout porté par des images animées, graphiques et colorées qui prolongent la fête. Un rendez-vous unique avec concours de danse, ballons, confettis et chenilles de folie !

Sam. 04 juillet 26
Villeneuve d'Ascq, Quartier Hôtel de Ville

Fêtons l'été ! #4

Ce festival évolue vers un format concentré sur une journée, pensée comme un temps fort festif, familial et participatif pour célébrer le début de l'été autour de La rose des vents nouvellement réouverte. Entre le nouveau théâtre et le forum vert, découvrez des propositions artistiques gratuites, accessibles à toutes et tous et à toutes les générations.

Plus d'informations et programme complet des festivités en mai.

Personne n'est ensemble sauf moi

Cette création chorégraphique, vocale et musicale propose de traduire la voix et la musique en lumière. Elle donne à écouter la danse, mêle chant-signe, vibration, surtitrage, écholocalisation... Une œuvre totale, à vocation universelle.

Autour du spectacle

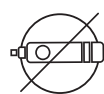


* **Dispositif Relax**
Mar. 12 mai à 20h

Cette représentation fait partie du dispositif Relax, pensé pour les personnes ayant des troubles psychiques, cognitifs, ou du neurodéveloppement.

+ d'infos : accessibilite@larose.fr

La nourriture et les boissons ne sont pas autorisées à l'intérieur des salles.
Les photographies et enregistrements sont formellement interdits pendant le spectacle.
Pour le confort du public et des artistes merci d'éteindre votre téléphone.



+33 (0)3 20 61 96 96 · www.larose.fr

La rose des vents

Scène nationale

Lille Métropole

Villeneuve d'Ascq

La Soupe C^{ie}



Théâtre visuel & marionnettes
Dès
4 ans

Et puis

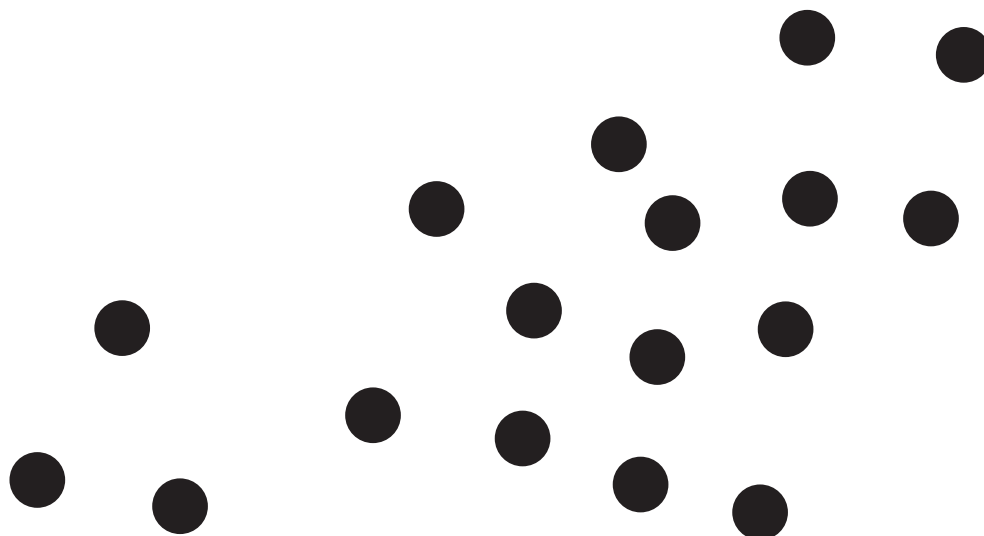
Mer. 06 à 18h

Représentations scolaires

Jeu. 07 Mai 26 à 10h & 14h

La rose des vents
Grande salle

Durée : 45'



Et puis

De saison en saison, un paysage sauvage et luxuriant est métamorphosé par de mystérieux personnages mi-hommes mi-outils. Une multitude de petites histoires trépidantes émaillent cette transformation méthodique de la nature. Au fil des mois, animaux, humains et créatures fantastiques se rencontrent dans ce paysage en mutation et révèlent l'extraordinaire foisonnement du monde vivant.

Croisant théâtre d'ombres et d'images, marionnettes et projections vidéo, le spectacle évolue dans une scénographie en mouvement constant, qui stimule l'attention et la curiosité des enfants.

Dans ce petit opéra insolite, la création musicale joue un rôle majeur et imprègne profondément chaque évènement.

Une symphonie de sons baigne les spectateurs dans cette forêt des premiers temps du monde.

Au commencement on goûte au calme et à la douceur, bercé par l'écho lointain d'un lied de Schubert. Entrent en scène les hommes-mécanos et le démontage commence. Des rythmes saccadés, des sons percussifs se substituent aux chants de la nature. Petit à petit, les arbres sont poussés, ce qui se cache est dévoilé, chaque tableau est le témoin de nouvelles métamorphoses.

Et puis déploie une poétique visuelle et sonore et laisse entrevoir notre rapport au vivant, notre besoin de l'aimer et de l'admirer dans sa fragilité et sa beauté, mais raconte aussi notre insatiable volonté de l'exploiter... Entre réalisme et fantasmagorie, ce témoignage métaphorique sur l'état et l'avenir du monde nous invite à inventer la suite de l'histoire...

Note d'intention (extrait)

La Soupe C^{ie}

Les projets de La Soupe C^{ie} sont impulsés et guidés par le metteur en scène Éric Domenicone et la comédienne-marionnettiste Yseult Welschinger. Pour créer leur propre langage scénique à la croisée de plusieurs disciplines, ils conjuguent les arts de la marionnette et la création musicale à tous les possibles artistiques. Mise en scène, images et musique toujours créées simultanément nouent un riche dialogue, subtil et complice entre la partition et le jeu scénique. C'est dans cette même approche transversale que les créations s'adressent tour à tour aux tout-petits, aux enfants, aux adolescents et aux adultes. Ce théâtre d'images et d'idées crée un terreau fertile d'échange entre générations en portant naturellement différentes strates de perception, de réflexion et d'approche sensitive. Chaque création de la Soupe Cie interroge nos façons d'habiter le monde d'aujourd'hui, à la fois beau et complexe, fascinant et brutal, révoltant ou bouleversant, toujours vibrant. La matière première des spectacles prend racine autant dans les questionnements intimes que dans les grands enjeux de nos sociétés contemporaines..

Autour du spectacle

La librairie Les lisières Villeneuve d'Ascq

Mer. 06 mai avant ou après la représentation,
notre partenaire vous propose à la vente une
sélection de livres pop up.

Auteurs ICINORI Mayumi Otero, Raphael Urwiller **Mise en scène** Éric Domenicone **Adaptation** Éric Domenicone, Yseult Welschinger **Jeu** Yseult Welschinger – Faustine Lancel et Alice Blot (en alternance), Maxime Scherrer **Musique** Antoine Arlot, Pierre Boespflug **Régie** Maxime Scherrer **Création marionnette** Yseult Welschinger **assistée de** Vitalia Samuilova **Scénographie** Éric Domenicone & Yseult Welschinger **Collaboration scénographique** Antonin Bouvret **Création lumière** Chris Caridi, Eric Domenicone **Animation vidéo** Marine Drouard **Construction décor** Vincent Frossard **Assistante réalisation accessoires** Christine Kolmer **Production et international** Babette Gatt **Diffusion** Christelle Lechat **Coproducteur** MAC Scène nationale de Créteil (93) / Le Manège Scène nationale, Maubeuge (59) / CC Jean Houdremont - La Courneuve avec le Département de la Seine-Saint-Denis (93) / Maison des Arts du Léman, Thonon les bains (74) / La Passerelle, Rixheim (68) / La Méridienne Scène Conventionnée, Théâtre de Lunéville (54) / Théâtre Halle Roublot, Fontenay-sous-Bois (94) **Partenaires** Agence Culturelle Grand Est (67) / La Minoterie Scène Conventionnée - Dijon (21) / Le PréO -Oberhausbergen (67) **Institutions** DRAC Grand Est - Région Grand Est - Collectivité Européenne d'Alsace - Ville de Strasbourg **La Soupe Compagnie est conventionnée par** la Drac Grand Est et la Région Grand Est. Ses activités sont régulièrement soutenues par la Ville de Strasbourg