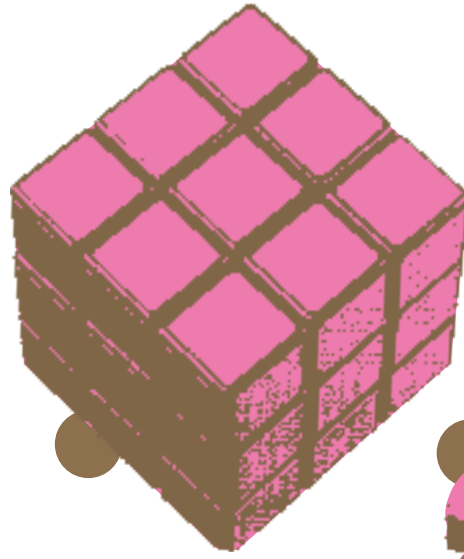
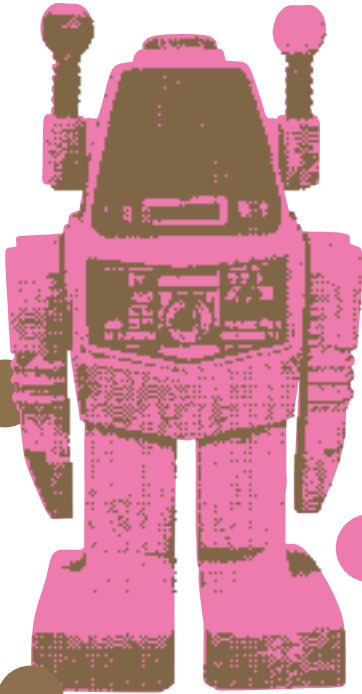


La rose des vents

Scène nationale

Lille Métropole

Villeneuve d'Ascq



26

50
ans
Saison

27

Brochure enseignante 1^{er} degré

Introduction

Ce guide s'adresse aux équipes pédagogiques et aux enseignant-e-s du 1^{er} degré ainsi qu'aux responsables des crèches et centres d'accueil et de loisirs.

Il a pour objectif de vous présenter les spectacles de la saison 2026-2027, première saison complète dans le nouveau théâtre à Villeneuve d'Ascq, réouvert en décembre 2025, ainsi que les ressources et modalités d'accompagnement proposées pour préparer et enrichir la venue de vos élèves.

Les élèves peuvent être accueilli-e-s en représentations scolaires, mais aussi — et nous y sommes particulièrement attaché-e-s — en représentations tout public, hors temps scolaire, afin de vivre pleinement l'expérience du spectacle. Ils ont ainsi accès à l'ensemble de la programmation : pour chaque représentation, une part significative des places leur est réservée.

Cette réouverture marque une nouvelle étape pour La rose des vents, avec un lieu repensé pour accueillir tous les publics dans les meilleures conditions, tout en poursuivant un travail de proximité avec les établissements scolaires du territoire et à l'échelle métropolitaine.

Autour des spectacles, diverses actions d'accompagnement peuvent être imaginées, afin de préparer et/ou prolonger la venue au théâtre et de favoriser la rencontre avec les œuvres et les artistes.

Accessibilité des publics scolaires

La rose des vents porte une attention particulière à l'accueil de tous-tes les élèves, dans leur diversité. Dans le nouveau théâtre, des dispositifs sont mis en place afin de faciliter l'accès aux spectacles pour les élèves en situation de handicap ou à besoins spécifiques : représentations adaptées (audiodescription, surtitrage, dispositif Relax), médiations sur mesure, visites préparatoires, accompagnement individualisé et ressources pédagogiques accessibles.

En lien étroit avec les équipes éducatives et les structures spécialisées, nous construisons des parcours adaptés permettant à chaque élève de vivre une expérience de spectateur-ice-s dans les meilleures conditions. L'équipe des relations publiques est à votre écoute pour anticiper vos besoins et vous accompagner dans la mise en place de ces projets inclusifs.

Actions artistiques et culturelles

Autour de la programmation de La rose des vents, et en fonction de la disponibilité des équipes artistiques et de l'équipe des relations publiques, nous construisons avec vous des projets adaptés à vos élèves :

Visite du nouveau théâtre : découverte des espaces, des métiers et du vocabulaire du spectacle vivant, compréhension du fonctionnement d'une scène nationale et de son projet artistique.

Pratique artistique : ateliers en lien avec les spectacles ou les thématiques abordées, à imaginer ensemble selon vos envies pédagogiques.

Présentation de saison : à destination des enseignant-e-s, des équipes pédagogiques ou des classes, pour découvrir la programmation à travers des extraits, vidéos et échanges.

Rencontres avec les artistes : avant ou après les représentations, au théâtre ou au sein de votre établissement.

Ces propositions s'inscrivent dans une volonté de développer l'éducation artistique et culturelle et de permettre aux élèves de construire un regard sensible et critique sur les œuvres.

L'équipe de La rose des vents

Une équipe engagée et attentive accompagne les jeunes spectateur-ice-s dans leur découverte du spectacle vivant.

Elle œuvre à :

ACCOMPAGNER les élèves dans la rencontre avec des artistes et des univers variés

PARTAGER des clés de lecture des œuvres

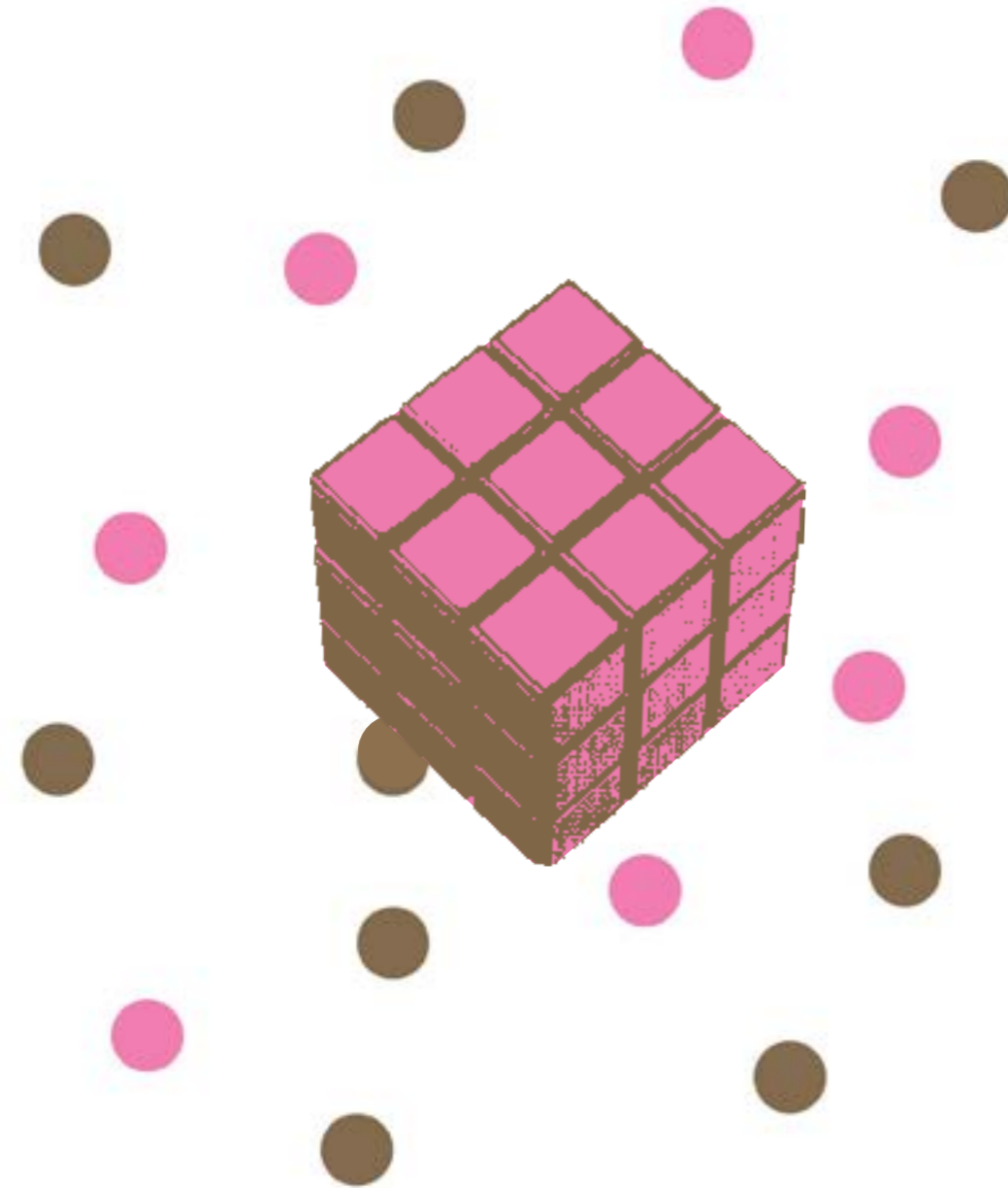
ENCOURAGER l'observation et la compréhension des processus de création

METTRE EN ŒUVRE des temps de pratique artistique, d'échange et de réflexion collective

FAVORISER l'engagement des élèves dans des démarches de création

Dans ce nouveau lieu, La rose des vents affirme son ambition : faire du théâtre un espace de découverte, de partage et d'émancipation pour tous-tes.

Représentations scolaires



Octobre
Sam. 10 à 15h
Représentations scolaires & crèches
Jeu. 08 à 9h30
Ven. 09 à 9h30 & 15h

Théâtre d'objets
Dès 1 an

La rose des vents
Petite salle

Agnès Renaud
C^{ie} L'Esprit de la Forge



Blanc(s)

Le papier, on le froisse, on le jette, on l'oublie. Agnès Renaud, elle, y voit une matière organique et bien vivante. Troisième volet du triptyque B.A.K., *Blanc(s)* fait du pli un geste fondateur, celui qui façonne la matière et relie l'humain au monde qu'il habite. Sur scène, des structures plissées dressent un espace immersif où la poésie s'installe sans forcer. Deux interprètes en mouvement dialoguent avec un violoncelle en direct, la feuille se défroisse, la lumière frémit, quelque chose qui ressemble à de la vie circule. Alexis Mérat, artiste froisseur de papier, a ouvert à la metteuse en scène une voie inattendue pour toucher le très jeune public, sans simplification ni effet décoratif. Un spectacle à hauteur d'émerveillement.

Durée : 30'

Quelques éléments scénographiques :

- Trois artistes sur scène : deux en mouvement et une violoncelliste
- Sur le plateau, des structures, en papier blanc plié, de différents formats, se transforment, se déplient, envahissent l'espace au contact des artistes
- Paysage sonore : le bruit du papier, bruitages, violoncelle

Pistes de travail :

- Le papier et sa métamorphose par le pli
- Papier plié, métaphore du vivant (les rides du corps, les rainures des feuilles...)

Aborder le spectacle :

- Avant le spectacle : [à partir des images](#) sur le site de la compagnie, préparer les enfants à ce qu'ils vont voir
- Discussion en classe sur la relation au vivant
- Discussion en classe sur les sens comme rapports au monde
- Atelier plastique autour du papier et des bruits qu'il fait
- Atelier d'éveil corporel
- Atelier proposé par les artistes, sous réserve d'espaces et des moyens disponibles par l'établissement, ainsi que de disponibilités de la compagnie



Décembre
Mer. 09 à 18h
Représentations scolaires
Jeu. 10 à 10h & 14h
Ven. 11 à 10h & 14h

Musique
Dès
4 ans

La rose des vents
Petite salle

Coproduction

Tony Melvil
C^{ie} illimitée



À l'ombre des grands arbres

« Rien ne pousse à l'ombre des grands arbres » répond le sculpteur Brancusi à Rodin en refusant d'intégrer son atelier. Après *Manque à l'appel* et *En apparence*, Tony Melvil continue de s'adresser aux enfants « comme à des grands », avec cette pièce musicale composée de chansons originales qui mettent en scène deux personnages : une chanteuse à l'accordéon et un chanteur au ukulélé. Dans un décor inspiré des jeux de construction, la liberté et l'audace s'opposent aux modèles et au conformisme, tandis qu'un régisseur à la présence mystérieuse invite à couper les fils invisibles qui nous empêchent parfois d'exprimer toute notre fantaisie.

Durée : 40'

Quelques éléments scénographiques :

- 1 chanteuse à l'accordéon et 1 chanteur au ukulélé
- Décor inspiré des jeux de construction
- Public assis sur des tapis et des coussins sur le sol et des petits bancs

Pistes de travail :

- Grandir en s'émancipant de ses modèles

Ressources pédagogiques :

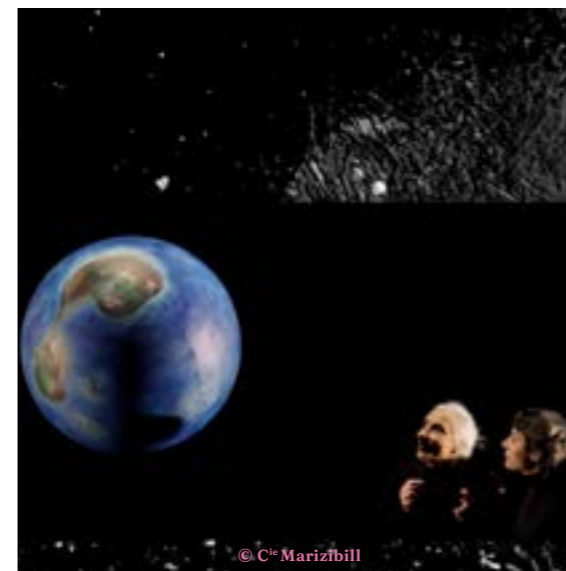
- *J'suis qu'un grain de poussière*, Jacques Higelin
- *La Marelle*, Birds on a Wire
- *Mizu et Yoko : S'envoler*, Laurie Cohen et Marjorie Béal

Aborder le spectacle :

- Avant le spectacle : à partir du titre, discuter avec les enfants sur le thème du spectacle
- Atelier proposé par les artistes, sous réserve d'espaces et de moyens disponibles par l'établissement, ainsi que de disponibilités de la compagnie

Accessibilité :

La représentation du mercredi 09 décembre à 18h fait partie du dispositif Relax, pensé pour les personnes ayant des troubles psychiques, cognitifs, ou du neurodéveloppement



Février
Mer. 10 à 18h
Représentations scolaires
Jeu. 11 à 10h & 14h
Ven. 12 à 10h & 14h

Théâtre & Marionnettes
Dès
4 ans

La rose des vents
Grande salle

Cyrille Louge et Francesca Testi
C^{ie} Marizibill



ONE (titre provisoire pour planète provisoire)

Dans le noir, un globe bleu apparaît. Deux interprètes le font tourner et désignent un point au hasard. Aussitôt, des mondes prennent vie : des océans peuplés de méduses, une banquise étincelante, des forêts foisonnantes. Dans ce spectacle sans paroles, à la fois ludique et sensible, petits et grands sont invités à regarder la Terre autrement. Peu à peu, le jeu change. La planète devient un ballon que l'on manipule sans retenue : elle s'emballe, se dérègle, les paysages se transforment... Mais l'histoire ne s'arrête pas là. On peut encore repartir en arrière, éviter la catastrophe. Une fable écologique captivante qui rappelle qu'avant le point de non-retour, il reste toujours la possibilité de choisir.

Durée : 45'

Quelques éléments scénographiques :

- Le spectacle mêle vidéo et marionnettes : dans un format très allongé évoquant le cinémascope, deux grands rectangles blancs servent d'écrans pour la projection de vidéos et encadrent en haut et en bas une autre zone rectangulaire, sur fond noir, où les deux comédiennes manipulent des marionnettes (manipulations invisibles)
- Les vidéos des écosystèmes sont créées à partir de tableaux-matière conçus et filmés spécialement pour le spectacle

Pistes de travail :

- Sensibilisation à la nature, à la biodiversité, à la beauté du monde
- Sensibilisation à l'impact humain sur la nature, à la pollution des océans, au réchauffement climatique, etc
- Découverte des arts de la marionnette

Ressources pédagogiques :

- Le livre illustré *Et puis*, de Icinori
- La chanson *Respire* de Mickey 3D

Aborder le spectacle :

- Avant le spectacle : partir de l'image du globe terrestre et discuter en classe des différents paysages et écosystèmes que l'on connaît, de ce que l'on aime dans la nature
- Après le spectacle : discuter de ce que l'on a compris de l'histoire, de l'impact des humains sur les environnements naturels. Organiser un atelier d'expression (arts plastiques, écriture, théâtre) pour permettre aux élèves de réagir à ce qu'ils ont vu et ressenti



Mars
Mar. 23 à 19h
Représentation scolaire
Mar. 23 à 14h30

Théâtre

Dès
8 ans

La rose des vents
Grande salle

Coréalisation
La rose des vents + Le Grand Bleu

Lisa Guez

Méduse et Merveille

Dans un monde saturé d'inquiétudes, deux enfants que tout oppose partent à la découverte du réel. Merveille grandit bercé par les récits de son père, qui se dit chasseur de rêves alors qu'il est ouvrier à l'usine. En face habite Méduse, entraînée à parer tous les dangers par une mère convaincue que la société est violente. Un événement soudain les propulse hors de leur cocon. Ensemble, ils traverseront les beautés et les aspérités du monde, construisant peu à peu leur propre regard. Lisa Guez signe un conte initiatique qui s'adresse autant aux adultes qu'aux enfants. La metteuse en scène convoque un motif millénaire : cet être qu'on veut garder à l'abri et qui, pour grandir, doit affronter les loups. Questions très contemporaines sur la surprotection parentale et les désirs qu'on étouffe. Un spectacle qui fait confiance à l'intelligence des jeunes spectateurs et qui rappelle aux grands qu'ils ont un jour dû, eux aussi, sortir de l'illusion.

Durée : 1h15

Quelques éléments scénographiques :

- Spectacle en cours de création

Pistes de travail :

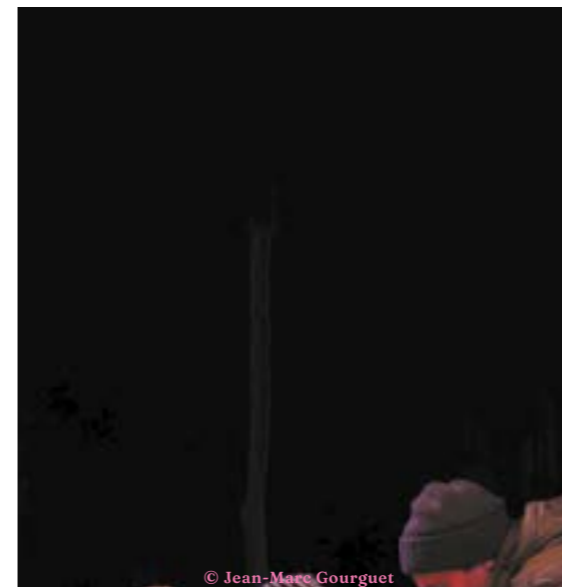
- Les codes narratifs du conte dans le spectacle
- La notion d'esprit critique et le passage de l'enfance à l'âge adulte
- La place des enfants et adolescent.e.s dans l'espace public (périmètre d'autonomie des enfants qui se réduit depuis plusieurs générations)
- Lien avec l'allégorie de la caverne de Platon (les personnages doivent sortir de l'illusion dans laquelle leurs parents les ont plongé.e.s)

Ressources pédagogiques :

- [Juste une illusion](#), Olivier Nakache et Eric Toledano

Aborder le spectacle :

- Créer un horizon d'attente avant le spectacle : à partir du titre, demander aux élèves ce qu'ils imaginent du spectacle
- Discussion en classe : le rapport des élèves à leur quartier, à la ville, à l'espace public, à l'autonomie que leur donnent leurs parents



Mai
Mer. 19 à 18h
Représentations scolaires
Jeu. 20 à 10h & 14h
Ven. 21 à 10h & 14h

Théâtre d'objets

Dès
6 ans

La rose des vents
Petite salle

Jean-Michel Frère
Cie Arts & Couleurs (Belgique)



Casimir

Casimir puise dans un conte imaginé par Grégoire Solotareff. L'histoire commence par une rencontre qui fait jaser tout un village de lutins. Comment Casimir et sa famille sont-ils arrivés là ? Puis, pourquoi sont-ils repartis si vite ? La réponse flotte dans l'air, aussi glacée qu'une nuit d'hiver : ils ont été poussés dehors. Sur scène, trois comédiens manipulent des figurines et leur prêtent leurs voix. Dans ce décor forestier ingénieux – le creux d'un pommier devenu hameau miniature – la compagnie déploie un récit où l'humour côtoie le trouble. Derrière la fantaisie, cette fable évoque l'accueil, l'hospitalité, mais aussi les faiblesses humaines comme la jalousie ou les réflexes d'exclusion.

Durée : 55'

Quelques éléments scénographiques :

- Il s'agit d'un conte
- C'est du théâtre d'objets
- Le décor est constitué d'un tronc d'arbre sur lequel les artistes font évoluer des petits lutins

Pistes de travail :

- Le rapport à l'étranger, à ce qu'on ne connaît pas
- L'acceptation des autres, avec leurs différences
- L'immigration
- Le racisme

Ressources pédagogiques :

- *La valise*, livre de Chris Naylor-Ballesteros
- [Les migrants expliqués aux enfants](#), Bayard Jeunesse
- [C'est quoi le racisme ?](#), 1 jour, 1 question

Aborder le spectacle :

- Avant le spectacle : à partir [des photos](#) de la compagnie, discuter avec les enfants sur le thème du spectacle
- Discussion à propos du théâtre d'objets
- Débat sur les éléments du spectacle qui ont marqué les élèves



Mai
Mer. 26 à 18h
Représentations scolaires
Jeu. 27 à 10h & 14h

Musique et danse
Dès
6 ans

La rose des vents
Grande salle

**Gurvan Loudoux, Amadou Diao,
Evelyne Mambo**



Ouaga 2000

Un maquis quelque part entre Ouagadougou et Abidjan. Des gargotes de bord de route servent de décor à ce concert afro-électro qui traverse cinquante ans de musiques d'Afrique de l'Ouest. Amadou Diao, griot burkinabé issu de la lignée des Diabaté, joue la kora et le n'goni qu'il a construits lui-même. Evelyne Mambo, chanteuse et chorégraphe abidjanaise, donne corps à chaque morceau. Gurvan Loudoux, percussionniste breton nourri aux musiques de l'Ouest africain, tisse tout cela avec des textures électro. Des cérémonies villageoises à la transe afrodisco, en passant par la rumba congolaise et le coupé-décalé, le public, debout, est invité à chanter, danser, et le temps d'une soirée, à prendre aussi le maquis !

Durée : 50'

Concert debout

Quelques éléments scénographiques :

- Spectacle en cours de création
- Trois artistes : une chanteuse et danseuse et deux musiciens
- Musique afro et électro, danse collective, performance, mapping
- Atmosphère d'un maquis (restaurants populaires au Burkina Faso, République démocratique du Congo, Côte d'Ivoire)

Pistes de travail :

- Les sonorités et les danses d'Afrique de l'Ouest : l'afrobeat nigérien, le soukous congolais, l'afrofunk et l'afrodisco
- La musique comme dialogue entre les rythmes traditionnels et les sons électroniques, la mémoire et l'innovation, l'intime et le collectif
- Les maquis comme lieu de partage et d'échange, où la musique résonne
- Les valeurs de solidarité, de respect et de vivre ensemble

Ressources pédagogiques :

- [Dossier de présentation du spectacle](#) : instruments utilisés, définitions...
- [Medjouma Fora](#) (Dozos), morceau issu d'une tradition ancestrale (morceau joué dans le spectacle)
- [Dougou Dia](#) (Afrobeat), morceau issu des cultures populaires de l'Afrique de l'Ouest (morceau joué dans le spectacle)

Aborder le spectacle :

- Avant le spectacle : à partir d'un des morceaux, discuter avec les enfants sur le thème du spectacle
- Discussion en classe sur les différents instruments traditionnels et les percussions d'Afrique de l'Ouest, ainsi que les instruments électroniques
- Définition du griot et du tissu wax

Accessibilité :

La représentation du mercredi 26 mai à 18h fait partie du dispositif Relax

Sorties en famille





Novembre
Sam. 07 à 19h

danse
Tout public

La rose des vents
Grande salle

Johan Amselem
C^{ie} La Halte Garderie



Le Bal Arrangé

Pour célébrer les 50 ans de La rose des vents, la Grande salle du théâtre se transforme en piste de danse géante avec *Le Bal Arrangé* : une expérience unique où la danse devient un espace de complicité, de solidarité et de joie. Ici, les rôles s'inversent : celles et ceux qui sont habitués à être aidés deviennent ceux qui soutiennent et accompagnent.

Porté par Johan Amselem, chorégraphe et fondateur de la compagnie La Halte Garderie, *Le Bal Arrangé* est une fête inclusive, accessible à tous les corps, à toutes les histoires et à tous les rythmes. Clubbeur assumé, il a transformé son amour de la danse en une méthode d'écoute, d'observation et d'adaptation à tous les publics qu'il côtoie. Sous la houlette de DJ Mr Bonus, cette soirée anniversaire est une célébration dansante et musicale où chacun trouve sa place, pour un moment de partage inoubliable.

Durée : 1h + DJ set et danse libre

Quelques éléments scénographiques :

- Spectacle participatif debout : le public est invité à danser
- Scénographie légère
- Bal joyeux aux costumes colorés

Pistes de travail :

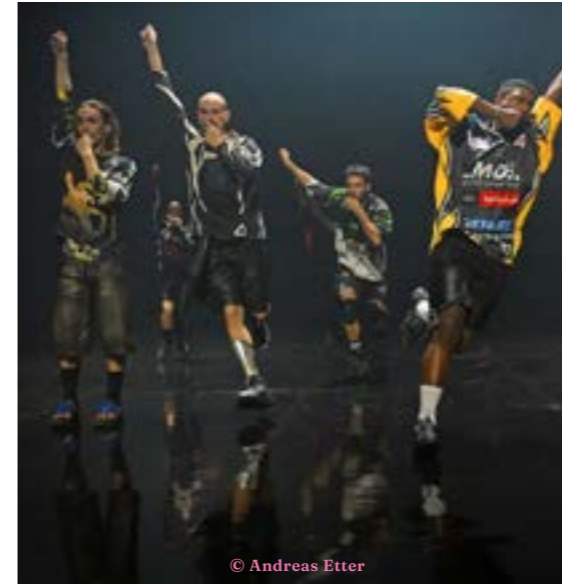
- Sensibilisation aux handicaps visibles et invisibles
- Notions d'aidé·e·s et d'aidant·e·s. Dans ce spectacle, des personnes en situation de handicaps sont invitées à apprendre les danses lors d'ateliers en amont. Le jour du *Bal Arrangé*, elles transmettent ces danses aux autres spectateur·ice·s. Les personnes habituellement aidées deviennent les aidant·e·s
- La danse comme facteur de rencontres, de lien social, de prise de confiance en soi
- Découverte de danses variées : contemporaine, hip hop, tango, voguing, danses afro-latines, etc

Ressources pédagogiques :

- [Qu'est-ce que l'accessibilité universelle ?](#), France Handicap
- [Le Bal Arrangé](#), radiofrance.fr

Aborder le spectacle :

- Créer un horizon d'attente avant le spectacle : à partir du titre, demander aux élèves ce qu'ils imaginent du spectacle
 - Proposer un exercice d'échauffement du corps et d'initiation à la danse
- Exemples d'exercices : https://www.cnd.fr/fr/file/file/2610/attachment/CATALOGUE_PRATIQUES_23-24.pdf



Novembre
Mar. 24 à 14h30 & 20h

danse
Dès 12 ans



La rose des vents
Grande salle

Coréalisation
La rose des vents + Le Gymnase CDCN
Festival Forever Young

Moritz Ostruschnjak (Allemagne)
tanzmainz



Trailer Park

Dans *Trailer Park*, dix interprètes s'emparent des gestes qui traversent nos écrans. À partir de plus de 600 vidéos glanées sur les réseaux sociaux, le chorégraphe Moritz Ostruschnjak compose une matière chorégraphique vive, inspirée des logiques du même, du scrolling et de la surabondance d'images. Voguing, hip-hop, waacking ou popping s'enchaînent et se réinventent dans un flux continu. Dans des solos exaltés, des duos compétitifs ou des scènes de groupe débordantes d'énergie, les styles se confrontent et se recomposent sans cesse. Dans un espace nu, la danse devient miroir de notre présent numérique : saturé, rapide, hypnotique.

Durée : 1h

Quelques éléments scénographiques :

- Plateau nu
- 9 danseur·euse·s sur scène

Pistes de travail :

- La différence entre les mondes réels et les mondes virtuels
- L'influence des réseaux sociaux dans nos vies
- S'exprimer à travers les danses urbaines
- L'influence de l'Allemagne dans la danse contemporaine (Rudolf Laban, Mary Wigman, Tanztheater, Pina Bausch, Raimund Hoghe, Sasha Waltz, tanzmainz)

Ressources pédagogiques :

- [Du Cercle à la scène](#), Film documentaire
- [À vos marques, prêt ? Voguez !](#), podcast France Culture
- [Ballroom, la série docu](#), podcast en 3 épisodes

Aborder le spectacle :

- Créer un horizon d'attente avant le spectacle : à partir des images issues du spectacle sur la [page de Moritz Ostruschnjak](#), demander aux élèves ce qu'ils imaginent du spectacle
- Mini-performance corps/mime : créer une mini-chorégraphie à partir d'un geste numérique (swipe, zoom, etc.) ou d'une émotion, etc
- Travail d'écriture : « une journée en scroll ». Raconter une journée uniquement à travers ce que l'on voit sur son écran, en reproduisant le style fragmenté des réseaux (phrases courtes, accumulation)

Accessibilité :

Un dispositif Relax est proposé sur la représentation du mardi 24 novembre à 20h



Mars
Ven. 26 à 20h
Sam. 27 à 19h

Magie

Dès
8 ans



La rose des vents
Grande salle

Thierry Collet
C^{ie} Le Phalène

Magic Night

Depuis quatre ans et la création du festival 100% Magie, Thierry Collet accompagne La rose des vents et apporte son expertise sur cette discipline. Mieux, il nous fait découvrir de nouveaux artistes, maîtres dans l'art de l'illusion. C'est le principe de la *Magic Night*. Cette nouvelle édition accueillera trois magiciens et magiciennes venus d'autres pays. Au fil de la soirée, le public sera invité à découvrir les trois univers présentés, en déambulant de l'un à l'autre, mais aussi à fabriquer des tours grâce aux « kits magiques » et à tester les « cabines à tours automatiques », des machines capables, comme un mentaliste, de lire dans les pensées !

Durée : 1h45

Quelques éléments scénographiques :

- 3 espaces distincts correspondant à l'univers de 3 magicien·ne·s
- 30 minutes par spectacle
- Espaces ressources et animations en lien avec les spectacles

Pistes de travail :

- Les arts de l'illusion et le mentalisme
- La manipulation mentale et la manipulation des sens
- La cartomagie

Ressources pédagogiques :

- Vidéo Youtube [Dans la peau d'un magicien - Thierry Collet / Compagnie La Phalène](#)
- [Vidéo Youtube Tuto magie #1 - Thierry Collet x MAIF Social Club](#), MAIF
- [Qu'est-ce qu'une illusion d'optique ?](#), Arte

Aborder le spectacle :

- Créer un horizon d'attente avant le spectacle : à partir du titre, demander aux élèves ce qu'ils imaginent du spectacle



Avril
Jeu. 01 à 20h
Ven. 02 à 20h

Magie - Musique
Dès
8 ans



Le Prato
Lille

Coréalisation
La rose des vents + Le Prato

Rémi Luchez
Association des Clous

Cloche

Un personnage solitaire arpente un plateau immaculé. C'est Rémi Luchez, comédien acrobate, qui tient ce rôle lunaire avec une certaine nonchalance. Face à lui, le trio Lola Calvet, Agathe Pitarch et Camille Perrin livre un concert protéiforme (rock, reggae, pop, classique) avec une énergie débordante. Deux mondes distincts qui s'ignorent. Sauf quand un objet glisse furtivement de l'un à l'autre, quand un air de musique arrache un pas de danse. Rémi Luchez compose une fantaisie sensible sur le vertige et l'invisible. Un moment suspendu qui transforme la chute en promesse de légèreté.

Durée : 1h

Quelques éléments scénographiques :

- 1 acrobate et 3 musiciennes et chanteuses au plateau

Pistes de travail :

- Le lâcher-prise
- Les différents styles de musique

Ressources pédagogiques :

- Vidéo Youtube [Histoire de la musique](#), Nicolas Martello
- [Le cirque, tous en piste !](#), C'est pas sorcier

Aborder le spectacle :

- Créer un horizon d'attente avant le spectacle : à partir de [la bande-annonce](#), demander aux élèves ce qu'ils imaginent du spectacle



Avril
Mar. 06 à 19h
Mer. 07 à 20h30

Théâtre
Dès
12 ans



La rose des vents
Grande salle

Coproduction

Yann Frisch
C^{ie} L'Absente



Poussières

© Claudio Cavallari

Avec *Poussières*, Yann Frisch imagine un spectacle à la frontière du théâtre et de l'illusion. Au cœur du récit, un couple d'une soixantaine d'années. Elle glisse peu à peu dans une extase mystique. Lui tente de suivre sans vaciller. L'amour résiste, mais la réalité se dérobe... Entre inquiétude métaphysique et puissance visuelle, *Poussières* affirme un théâtre du merveilleux, où la magie surgit lorsque le réel se dissout. Le spectacle pose une question simple et vertigineuse : comment distinguer la foi du trouble mental, sans perdre l'autre en chemin ?

Durée : 1h20

Avertissements : Fumée

Quelques éléments scénographiques :

- Spectacle en cours de création
- Présence de fumée
- Ambiance sombre

Pistes de travail :

- La magie nouvelle : entre théâtre et illusion
- L'allégorie de la caverne de Platon
- La santé mentale

Ressources pédagogiques :

- [La Magie Nouvelle comme champ de bataille](#), Artcena
- [Étienne Soglio : «La magie n'existe qu'en écho au réel, je suis sur cette frontière»](#), Podcast France Culture
- [Pourquoi la santé mentale des jeunes se dégrade](#), Emission France Culture

Aborder le spectacle :

- Créer un horizon d'attente avant le spectacle : à partir du titre, demander aux élèves ce qu'ils imaginent du spectacle
- Discussion en classe sur la santé mentale chez les adolescent-e-s d'aujourd'hui
- Discussion en classe sur la vision de la magie des enfants/adolescent-e-s aujourd'hui
- Atelier magie : découvrir les bases de la magie

Réservez vos places

Séances scolaires en journée

Afin de garantir l'équité d'accès des établissements scolaires à notre programmation, et en fonction des capacités d'accueil des spectacles que vous sélectionnez, nous ne serons peut-être pas en mesure d'accueillir toutes les classes qui le désirent. C'est pourquoi nous vous suggérons de formuler plusieurs vœux par saison pour différentes séances.

Comment et quand ?

1. Compléter le bulletin de réservation en indiquant vos choix pour la saison (un bulletin par enseignant-e). Veillez à transmettre plusieurs options de dates lors de votre sélection. Vous avez la possibilité de remplir en autonomie votre bulletin de réservation et nous le retourner complété et signé par courrier ou mail à l'adresse accueil@larose.fr. Vous pouvez également prendre rendez-vous avec l'équipe des relations publiques afin que nous composions ensemble le parcours de vos élèves.

2. Pour une répartition la plus équitable possible entre les établissements, nous enregistrerons tous les vœux **jusqu'au mardi 1^{er} septembre** sans tenir compte de l'ordre d'arrivée. Au-delà de cette date, les réservations seront toujours possibles mais dans la limite des places disponibles. Après avoir croisé l'ensemble des demandes et les avoir arbitrées, nous vous confirmerons vos réservations pour la saison 26/27 par mail en vous adressant un bon d'engagement ainsi qu'un devis pour vous informer des attributions définitives et vous rappeler vos engagements et les nôtres pour toute la saison à venir.

En retour, vous devrez impérativement confirmer vos effectifs et votre réservation sous trois semaines en nous renvoyant ce bon d'engagement signé par le ou la responsable de votre établissement. Passé ce délai, votre réservation ne sera plus garantie et les places remises à disposition pour d'autres établissements.

2bis. Uniquement pour les écoles publiques de Villeneuve d'Ascq :

Depuis début 2025, les écoles de Villeneuve d'Ascq doivent faire valider toute demande de participation à une représentation par le service scolaire de la ville (même si aucun transport en bus n'est requis). La confirmation définitive de votre venue n'est donc effective qu'après validation de Mme Gressier (lgressier@villeneuvedascq.fr) et transmission de cette validation à votre contact à La rose des vents.

Le prix des places est de 4€ par élève. La mairie de Villeneuve d'Ascq prend systématiquement en charge 2€ par élève. La somme restante est à régler par l'école (vous pouvez choisir d'utiliser votre budget crédit animation ou bien de demander une participation aux parents).

Afin de faciliter votre venue à La rose des vents et en fonction de votre situation géographique, la Ville met à disposition un bus ou des titres de transport Ilevia. Merci de contacter le service Enseignement de la Mairie pour connaître vos droits.

Et après ?

Au-delà du mois de septembre, la saison de programmation aura débuté, vous pourrez alors contacter l'adresse accueil@larose.fr pour être au fait des places encore disponibles. Il arrive que des places se libèrent en cours de saison, nous vous encourageons donc à rester en lien avec nous !

TARIFS

En séances scolaires

- Écoles primaires et maternelles : 4€
- Crèches et centres de loisirs : 6€
- Collèges, lycées, enseignement supérieur : 8€
- Accompagnateur·ice·s* : exonéré, 8€ ou 12€

*Chaque accompagnateur·ice est considéré comme un·e spectateur·ice à part entière et doit donc disposer d'un billet. Nous proposons une place accompagnateur·ice exonérée par tranche de 10 élèves, dans la limite de 3 exonérations par groupe. Au-delà, les accompagnateurs·ices bénéficieront d'un tarif réduit à 8€ ou 12€ selon le type de spectacle.

En séances tout public

Nous contacter via l'adresse accueil@larose.fr.

Règlement des places

Les modes de règlement acceptés : chèque à l'ordre de La rose des vents, espèces, carte bancaire, virement, mandat administratif. L'établissement s'engage à régler la totalité des places émises en amont de la représentation ou à l'issue de chaque représentation à réception de la facture.

Attention : pour tout changement d'effectif après signature du formulaire de réservation, merci de bien vouloir prendre contact avec Arthur Son à l'adresse ason@larose.fr. En cas de modification ou réajustement important en dernière minute, La rose des vents pourra facturer la réservation dans sa totalité.

En amont et le jour du spectacle

Quelques semaines avant la représentation, en fonction des disponibilités de l'équipe, nous prendrons contact avec vous pour convenir d'une médiation en classe ou sur le lieu du spectacle pour préparer vos élèves au spectacle. Ce temps est primordial et nous vous invitons vivement à le solliciter. Lorsqu'une rencontre en amont est impossible, nous vous rappelons qu'il relève de votre responsabilité, en tant qu'encadrant·e, d'informer sur le spectacle auquel vous allez assister. En effet, certaines modalités de représentation peuvent déstabiliser un public non averti (parcours déambulatoire, spectacle participatif, nudité, volume sonore élevé...). Pour vous permettre d'accompagner le groupe le plus sereinement possible, **vous pouvez retrouver sur notre espace [Pearltrees](#) des ressources pédagogiques en lien avec les spectacles, dans la rubrique "Avec les publics > Enseignement" de notre site internet www.larose.fr.**

Le jour de votre spectacle, nous vous invitons à récupérer les places de votre groupe à la billetterie. Nous vous demandons de vous présenter dans nos salles 15 à 30 minutes avant le début de la représentation. Ce temps est important pour éviter les retards et pour rappeler aux élèves les règles de bienséance lors d'un spectacle. Prévoyez-le dans l'organisation de votre sortie !

Vous pouvez retrouver une personne de l'équipe de La rose des vents sur place pour répondre à vos questions avant et après la représentation, n'hésitez pas à la solliciter.

Important : L'encadrement des élèves est primordial pour assurer une bonne représentation et respecter le public présent en salle. La nourriture, les boissons, ainsi que l'utilisation des téléphones en salle sont formellement interdites. Nous vous remercions d'être particulièrement vigilant·es sur ces points.

Théâtre
Danse
Magie

Musique
Cirque
Cinéma

+33 (0)3 20 61 96 96 · www.larose.fr

La rose des vents est subventionnée par : Le ministère de la Culture · La DRAC Hauts-de-France · La Ville de Villeneuve d'Ascq · La Région Hauts-de-France
Le Département du Nord · La Métropole Européenne de Lille · CNC · Europa Cinémas